

Das Modell VLFH ist ein robuster industrieller Durchflussmesser.

Es ist ein zuverlässiges Instrument zur Messung und Kontrolle des Durchflusses von Flüssigkeiten und Gasen.



- Anschlüsse DN oder ANSI Flansche
- Messbereich Max. 30 L/min H<sub>2</sub>O  
900 NL/min Luft
- Alarmbereitschaft

ISO 9001:2008 ISO 14001:2004

## SCHWEBEKÖRPER- DURCHFLOßMESSER VLFH

### EIGENSCHAFTEN

Stabile Konstruktion

Stoßfeste Messröhre

Körper und Seitenteile aus Edelstahl

### ANWENDUNGEN

Messung der Ölschmierung

Wasserabdichtung und -kühlung

Spülwasseranwendungen

Messung von Flüssigkeiten und Gasen

### OPTIONEN

Skalierungen für verschiedene Medien

PES-Messröhre

Viton- oder EPDM-Dichtungen

Min. und Max. Alarm

Modell	VLF1H	VLF2H
Anschlüsse	DN15 PN25, ANSI ½" 150 lbs Flansche	DN25 PN25, ANSI 1" 150 lbs Flansche
Gewicht	3,7 kg	4,7 kg
Max. Temperatur	80°C (*120°C)	80°C (*120°C)
Körper	AISI 316	AISI 316
Schwebekörper	AISI 329 Hinweis! Andere mögliche metallisch benetzte Teile: AISI 316	
Messröhre	Grilamid (PA-12) oder *PES	
Dichtungen	Nitril (*Viton®, *EPDM)	
Genauigkeit	± 5% F.S.	

\*) Sonderanfertigungen auf Anfrage

Anschlüsse		
DN15 oder ANSI ½" Flansche	1H	
DN25 oder ANSI 1" Flansche	2H	

Messbereich		
H <sub>2</sub> O L/min	Luft NL/min	
0,4 – 2	15 – 75	6H
0,75 – 3,25	30 – 130	3H
1,5 – 5,5	40 – 180	3K
2 – 9	80 – 300	3L
3 – 10	75 – 325	3M
2 – 16	75 – 450	4N
3 – 17	100 – 500	4D
4 – 22	100 – 700	4E
5 – 30	150 – 900	4F

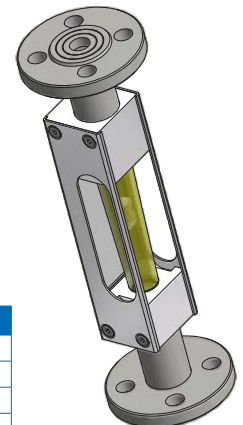
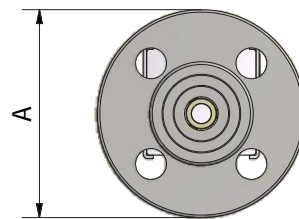
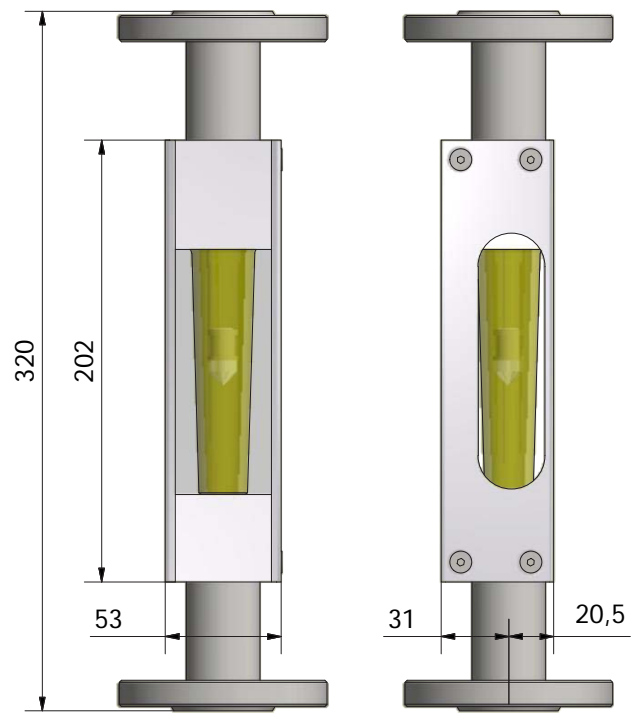
  

Skalierung		
H <sub>2</sub> O L/min +20°C		A
Luft (NL/min) +20°C/1,013 bar (abs)		R

Optionen		
Alarmbereitschaft		D
DN-Anschlüsse		leer
ANSI-Anschlüsse		N
Grilamid-Messröhre, Nitril-Dichtungen		leer
PES-Messröhre, Nitril-Dichtungen		V
PES-Messröhre, Viton® Dichtungen		W
Grilamid-Messröhre, Viton® Dichtungen		X

Standard: leer lassen  
Option: Zeichen wählen



Modell	A
VLF1H	DN15 PN25
VLF2H	DN25 PN25
VLF1H-N	ANSI ½" 150 lbs
VLF2H-N	ANSI 1" 150 lbs